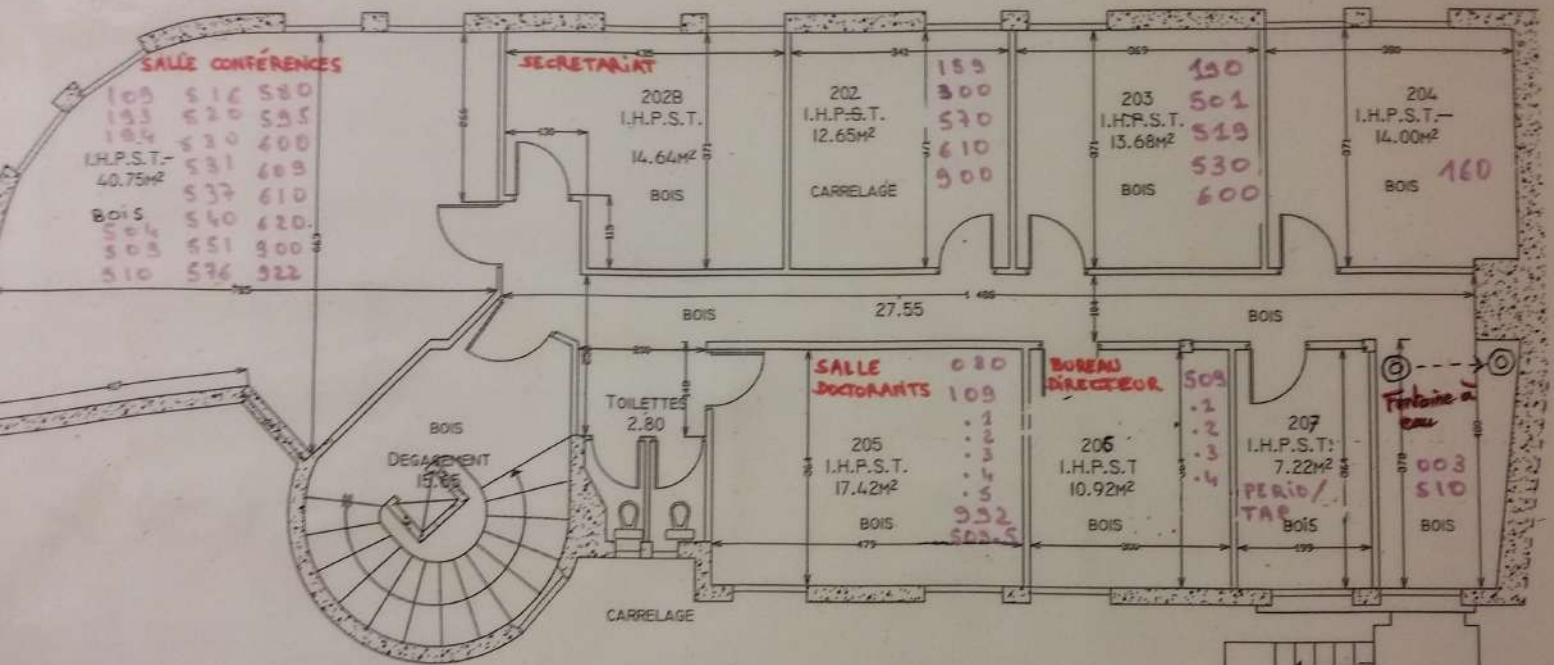


RUE DU FOUR

ETAGE TYPE



159
CENTRE DU FOUR
15, RUE DU FOUR 75006 PARIS
PLAN D'ENSEMBLE ETAT EXISTANT
2ème ETAGE

DIVISION DÉPARTEMENTALE DE L'ÉVALUATION DES BÂTIMENTS
ÉVALUATION DES BÂTIMENTS ET DES ESPACES
DATE: 01/02/2006

PROFESSEUR DU CONTRÔLE DES BÂTIMENTS

DATE	MODIFICATION	RENDU
01/02/06	PRÉPARATION GÉNÉRALE DU PLAN	4
	DÉTAILS DE RÉPARTITION DES ESPACES	0



CARRELAGE

